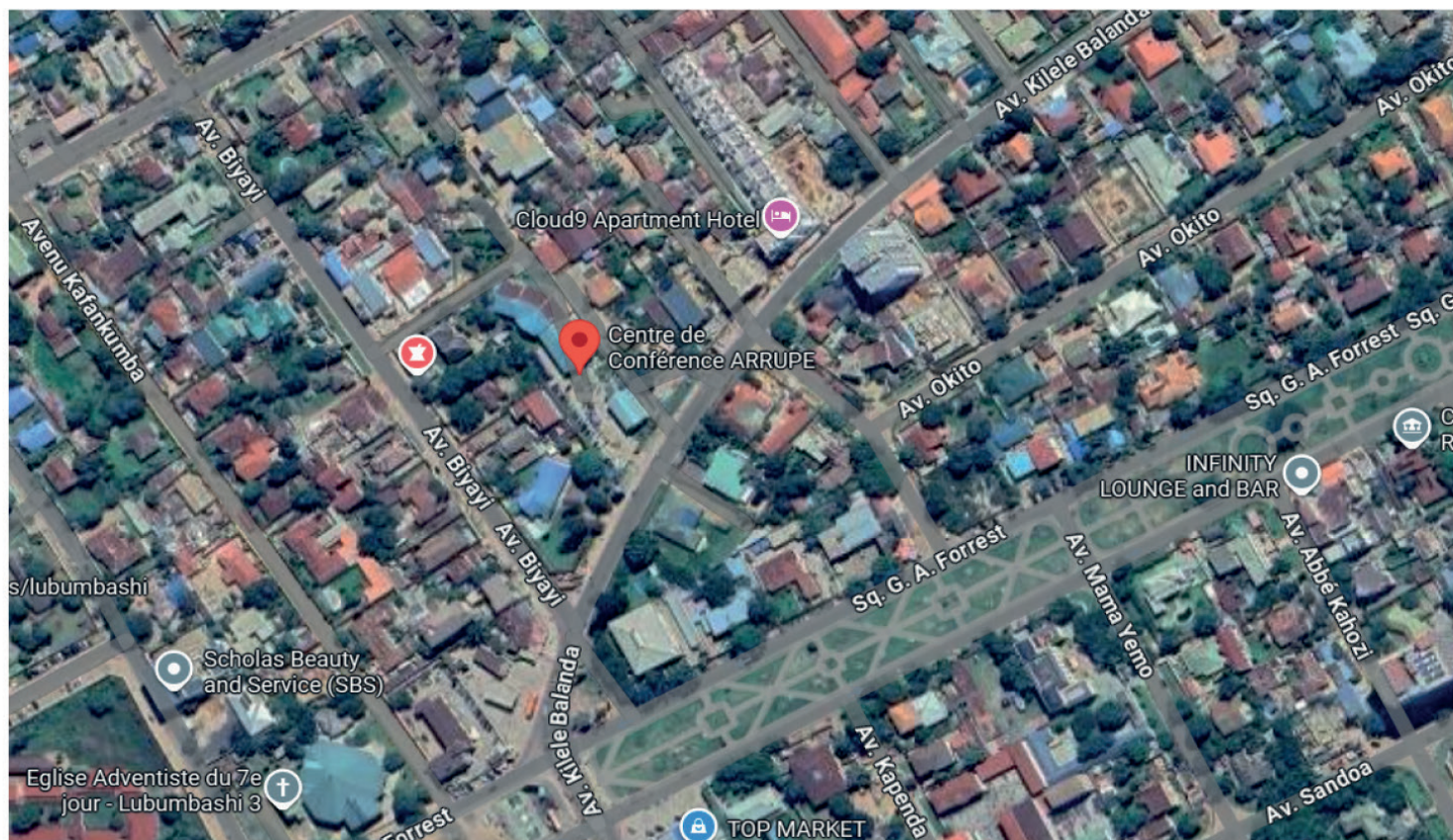




PROGRAMME DE FORMATIONS ANNÉE 2026

Accès et plan pour venir en formation



Le Centre Arrupe pour la Recherche et la Formation (CARF)

Adresse : 128, Avenue Kilela-Balanda,
Lubumbashi, Haut-Katanga
Téléphone : +243 814 288 409
Site web : www.centrearrupe.org
Adresse email : info@centrearrupe.org

Horaires

Les horaires des formations sont adaptés d'un commun accord entre le CARF et le partenaire.

Coordination des formations



Père Martin Bahati, SJ, PhD

Docteur en Sociologie politique. Directeur Pays Honoraire de JRS - Grands-Lacs



Prof. dr. Bugeme Zigashane Ziga

Docteur en Sociologie du développement. Expert en développement et Management des projets en Afrique.



Père Julien Bijiramungu, SJ

Directeur Administratif CARF

**DU 22 AU 26
JUIN 2026**

Cours intense de 4.5 crédits soit 45 heures, études de cas, mise en situation et simulations

Frais de participation : 150\$

02

LEADERSHIP, MANAGEMENT ET ENTREPRENEURIAT

Dans un monde en mutation constante, les défis d'aujourd'hui sont des réalités à anticiper et des occasions à créer.

Ce module de formation vous invite à développer l'état d'esprit ainsi que les compétences des leaders et entrepreneurs capables de transformer l'incertitude en stratégies concrètes pour devenir des acteurs de changement, prêts à façonner les opportunités de demain à partir des défis d'aujourd'hui.

A travers des outils pratiques, des cas inspirants et des exercices guidés, vous apprendrez à repérer les opportunités cachées dans les problèmes, à construire des réponses innovantes et à mobiliser les bonnes ressources pour passer de l'idée à l'action.

Destiné aux responsables d'organisations nationales et internationales, aux acteurs politiques (députés, membres du gouvernement, responsables de partis), aux responsables religieux ainsi qu'à divers cadres, ce module a pour objectif de renforcer leurs capacités à exercer un leadership éclairé, éthique et pertinent face aux défis contemporains.

**Formateur : Prof Dr Père Toussaint KAFARHIRE, SJ
Prof BUGEME Zigashane**

**DU 13 AU 18
JUILLET 2026**

2 crédits soit 20 heures de cours intenses avec exemples, descente de terrain et pratiques) avec exercices

Frais de participation : 150\$

03

CONCEPTION, ÉLABORATION, GESTION ET SUIVI-ÉVALUATION DES PROJETS DE DÉVELOPPEMENT AVEC OUTILS DE GESTION

Ce module offre une introduction structurée aux principes fondamentaux de la gestion de projet, en guidant les participant-e-s à travers les étapes clés, allant de l'identification d'un projet comprenant l'analyse des besoins, la définition du problème et la formulation des objectifs – jusqu'à la planification, qui inclut l'élaboration du cadre logique, la programmation des activités, la mobilisation des ressources et l'établissement du calendrier.

Le cours met également en exergue la présentation des dossiers de financement, en fournissant aux apprenant-e-s les outils nécessaires pour concevoir des propositions claires, convaincantes et conformes aux exigences des bailleurs. Destiné aux directeurs, chargé-e-s de projets et de programmes ainsi qu'aux assistant-e-s de programme, ce module vise à renforcer leur capacité à structurer un projet dès ses débuts, à assurer une planification rigoureuse et à optimiser leurs démarches de recherche de financements.

■ **Formateur : Prof Dr BUGEME Zigashane (ISDR-Bukavu)
Ass. Adrien Lenge**

**DU 27 AU 31
JUIL. 2026**

Cours intense de 1,5 crédits soit 15 heures, pratiques et visite dans les organisations)

Frais de participation : 100\$

04

GENRE ET CYCLES DES PROJETS, BUDGET SENSIBLE AU GENRE ET AUTONOMISATION DE LA FEMME

Ce module offre une compréhension riche du genre comme un outil précieux pour analyser et agir, tout en retraçant avec passion son évolution dans les politiques de développement depuis les années 1970. Il montre avec enthousiasme comment cette perspective façonne la conception, la mise en œuvre et l'évaluation des projets. Les participants découvriront avec curiosité comment intégrer l'approche genre dès le diagnostic initial, lors de la planification, et dans le suivi-évaluation, en utilisant des outils comme l'analyse de genre, la budgétisation sensible au genre, et l'identification d'indicateurs pertinents.

Le cours mettra également en lumière des stratégies inspirantes pour former et sensibiliser toutes les parties prenantes, en valorisant l'autonomisation des femmes comme un vrai levier pour un développement durable. Conçu pour les responsables d'organisations, les chef-fe-s et assistant-e-s de projets, les responsables financiers, et tous ceux impliqués dans la gestion ou la conception de programmes, ce module vise à renforcer chaleureusement leurs capacités techniques et stratégiques pour encourager des interventions justes, équitables et profondément transformatrices.

■ **Formateur : Carole Tankeu (Nairobi) - Me Sylvie Nkolomoni, Experte Onu Femme Lubumbashi**

**DU 10 AU 14
AOUT 2026**

Cours intense de 2 crédits soit 20 heures, modules, initiation au logiciel comptable

Frais de participation : 150\$

05

INITIATION AU NOUVEAU SYSTÈME COMPTABLE DES ENTITÉ À BUT NON LUCRATIF (SYCEBNL)

Ce module a été conçu pour accompagner chaleureusement les participant-e-s dans leur maîtrise progressive des principes clés du référentiel comptable SYCEBNL. Ensemble, ils découvriront comment classer, enregistrer et traiter les opérations financières en toute confiance, conformément aux normes en vigueur. Ils auront aussi le plaisir d'apprendre à établir les principaux états financiers bilan, compte de résultat et tableau des flux de trésorerie tout en renforçant leur capacité à adapter leurs pratiques comptables quotidiennes aux exigences des bailleurs de fonds et aux obligations réglementaires nationales. Conçu avec soin pour les directeurs, chargé-e-s des finances, chargé-e-s des programmes, et tous ceux impliqués dans la gestion administrative et financière, ce module a pour but d'aider à rendre les pratiques comptables plus fiables, conformes et transparentes, au service de la réussite de leur organisation.

■ **Formateur : P. Michael BUSHIRI, SJ - Mr. Xavier NDUSHA P. Tryphon Isango, S.J. - Mr. Rinedi Ngombo**

**DU 07 AU 11
SEPT. 2026**

Cours intense de 1.5 crédits soit 15 heures, avec application, visite d'entreprise et mise en place des plans de (communication)

Frais de participation : 150\$

06

COMMUNICATION D'ENTREPRISE ET DES ORGANISATIONS

Ce module offre une approche complète et pratique pour améliorer la communication au sein des organisations. Il commence par explorer la définition des missions, l'identification des enjeux et des acteurs, tout en clarifiant les rôles et les compétences du responsable communication. Les participant·e·s auront l'occasion d'apprendre à concevoir et mettre en œuvre un plan de communication, en fixant des objectifs clairs, en ciblant les messages et les moyens, en estimant les ressources nécessaires et en planifiant les actions de façon cohérente.

Le cours vise aussi à renforcer des compétences professionnelles essentielles : légitimer son rôle pour mobiliser les équipes, créer un réseau de correspondants en communication, et maîtriser les techniques pour transformer un plan en un véritable outil de progrès, de pilotage et de négociation. À travers des études de cas et l'élaboration d'un plan d'action personnalisé, les participant·e·s acquerront une maîtrise à la fois pratique et stratégique de la communication interne.

Destiné aux directeurs, aux responsables de la communication interne, aux assistant·e·s en communication, aux responsables des ressources humaines et à d'autres profils, ce module renforcera leurs capacités à concevoir, coordonner et évaluer une communication organisationnelle efficace.

■ **Formateur : Prof Charles Mazinda - Prof. Ziga Bugeme
Mme. Nelly Adija Mwayuma**

07

GESTION DES RESSOURCES NATURELLES ET ÉCOLOGIE

Ce module offre une introduction claire et structurée aux principes écologiques ainsi qu'au fonctionnement des écosystèmes, permettant aux participant·e·s de mieux comprendre les dynamiques naturelles qui sous-tendent la vie et les activités humaines. Il présente également des approches de gestion durable des ressources naturelles, telles que l'eau, les sols, la biodiversité et les forêts, tout en mettant en avant les stratégies garantissant leur préservation à long terme. Une attention particulière est portée à la valorisation des services écosystémiques, en montrant comment les organisations peuvent intégrer ces bénéfices dans leurs décisions et leurs pratiques de développement.

Destiné aux responsables d'ONG environnementales, aux responsables institutionnels, aux entreprises industrielles et minières, ainsi qu'aux chargé·e·s de programmes et aux autres cadres concernés, ce module vise à renforcer les compétences nécessaires pour allier la performance organisationnelle et la durabilité environnementale.

■ **Formateur : Prof Dr Gérard IMANI - Prof Dr Djibu
Ass. Adrien Lenge**

**DU 28 AU 02
SEPT. 2026**

Cours intense de 2.5 crédit soit 25 heures, visites des sites, études des cas, stage et pratique

Frais de participation : 150\$

**DU 05 AU 09
OCT. 2026**

Cours intense de 1.5
crédit soit 15 heures,
étude des cas et visites
en entreprises

Frais de participation : 150\$

08

GESTION DES RISQUES DE PROJETS, DES ORGANISATIONS/ENTREPRISE

Ce module offre une introduction très claire au processus de gestion des risques, en guidant chaleureusement les participant-e-s dans l'identification et l'analyse des risques susceptibles d'affecter une entreprise. Qu'il s'agisse de risques stratégiques (notamment liés à la conformité), financiers ou opérationnels, chaque étape est expliquée avec soin.

Il présente aussi des méthodes d'évaluation accessibles, le choix judicieux des mesures préventives pour garantir la continuité des activités, ainsi que des outils techniques modernes utilisés dans ce domaine.

Une attention toute particulière est portée au choix des assurances et aux dispositifs de protection contre les pertes. Conçu pour les chefs d'entreprise, les chargés de finances, les logisticiens, les professionnels de la sécurité et d'autres acteurs clés de la résilience organisationnelle, ce module vise à aider chaque organisation à mieux anticiper, maîtriser et réduire ses risques, pour un avenir plus sûr et serein.

■ **Formateur : P Martin Bahati, SJ, PhD - Prof Kala Kamdjoung**

**DU 26 AU 31
OCT. 2026**

4.5 crédits soit 45 heures
de cours intenses, visites
et stages en entreprises

Frais de participation : 150\$

09

GESTION DES CATASTROPHES NATURELLES DANS LES ZONES À HAUT RISQUE ET ZONES MINIÈRES

Ce module offre une introduction claire et chaleureuse aux enjeux actuels de l'évaluation des risques et de la gestion des catastrophes. Il commence par une présentation conviviale des concepts essentiels, puis guide les participant-e-s à travers des outils et des méthodes d'évaluation, ainsi que des stratégies de gestion et de réduction des catastrophes, afin de renforcer la résilience des institutions et des communautés.

À travers des études de cas et des expériences pratiques, le cours donne un aspect concret aux approches théoriques et explore les outils modernes et innovants qui révolutionnent les pratiques actuelles. Il se termine par une synthèse enrichissante, qui aide à consolider les connaissances et oriente les participant-e-s vers des applications concrètes.

Conçu pour soutenir les gouvernements, parlementaires, responsables d'ONG, chercheurs, étudiant-e-s, universités, églises et autres acteurs engagés dans la préparation et la réponse aux crises, ce module vise à renforcer les compétences nécessaires pour anticiper, analyser et gérer efficacement les risques et les catastrophes.

■ **Formateur : Dr Balegamire Clarisse, Ph.D - Prof Dr Djibu**

**DU 02 AU 07
NOV. 2026**

4.5 crédits soit 45 heures
de cours intenses, visites et
stages en entreprises

Frais de participation : 150\$

10

GESTION DES RESSOURCES HUMAINES

Ce module vous offre une vision globale de la gestion des ressources humaines et des stratégies organisationnelles. Il met en avant des outils pratiques et des méthodes pour valoriser au mieux le capital humain au sein de votre organisation. Ensemble, nous explorerons la gestion des compétences, les techniques de recrutement, les dispositifs de rémunération, ainsi que l'importance de la communication d'entreprise en tant que véritable levier pour renforcer la cohésion de votre équipe. Une attention particulière sera portée à la gestion des conflits et au traitement des litiges professionnels, des éléments clés pour maintenir un environnement de travail serein et conforme aux normes.

Destiné aux directeurs, aux responsables administratifs et financiers, aux DRH, aux auditeurs internes, aux responsables de programmes et à d'autres cadres, ce module a pour objectif de vous aider à harmoniser la stratégie organisationnelle, la gestion du personnel et la performance globale, pour un avenir plus solide et plus efficace.

■ **Formateur : M. Dr Charles MUZINGA MUZIGA (UNILU)
Mme CHIKA Yvone - P. Tryphon Isango , SJ**

11

ENTREPRENEURIAT

Ce module vous plonge avec enthousiasme dans les fondements et les dynamiques passionnantes de l'entrepreneuriat. Il commence par une analyse claire des concepts clés, des différentes approches théoriques de l'entrepreneuriat et des diverses formes d'initiative entrepreneuriale. Ensuite, vous découvrirez le processus entrepreneurial étape par étape, depuis la détection d'opportunités jusqu'à la création du business plan, des modèles économiques et de l'operating model, essentiels pour transformer une idée en une activité florissante.

La formation met également en lumière les enjeux de gouvernance et de gestion entrepreneuriale, en comparant les stratégies d'innovation entre l'entrepreneuriat traditionnel et l'entrepreneuriat social. Plus encore, nous porterons une attention chaleureuse aux écosystèmes entrepreneuriaux dans les pays en développement, notamment en RDC, en analysant des cas inspirants, en étudiant des modèles de réussite, ainsi qu'en menant une réflexion enrichissante sur l'échec entrepreneurial et les opportunités de « seconde chance ». Destiné aux chefs d'entreprise, entrepreneurs, hommes et femmes d'affaires, hôteliers, responsables d'organisations, étudiants et tous ceux qui souhaitent soutenir la création d'activités économiques, ce module a pour but de renforcer vos compétences stratégiques, managériales et innovantes pour réussir dans l'aventure entrepreneuriale.

■ **Formateur : Prof Dr Germaine MININDI - Prof Kala Kamdjoung**

**DU 14 AU 19
NOV. 2026**

Cours intense de 3.5
crédits, soit 35 heures
suivis de travaux
pratiques, visites
d'entreprises et
présentation des projets
individuels

Frais de participation : 150\$

26

**DU 09 AU 13
NOVEMBRE 2026**

12 LOGISTIQUE

4.5 crédits soit 45 heures
de cours intenses, visites
et stages en entreprises

Frais de participation : 150\$

Ce module vous offre une introduction conviviale à la logistique et à la gestion de la chaîne d'approvisionnement. Il vous guide à travers les principes, les flux et les mécanismes qui assurent une circulation fluide des biens, des informations et des services au sein d'une organisation. En participant, vous découvrirez les enjeux liés à la planification, au stockage, au transport, à la gestion des stocks, ainsi qu'aux processus douaniers et aux opérations de charroi automobile. Vous serez également initié-e-s aux bonnes pratiques pour améliorer l'efficacité opérationnelle, réduire les coûts et renforcer la collaboration entre tous les acteurs de la chaîne logistique.

Conçu pour les chargé-e-s des finances, logisticien-ne-s, responsables du charroi automobile, douanier-e-s, déclarant-e-s, ainsi qu'aux professionnel-le-s en reconversion ou en perfectionnement, ce module vous permet d'acquérir une compréhension claire et pratique des fonctions logistiques dans divers environnements professionnels.

■ **Formateur : M. Dr Charles MUZINGA MUZIGA (UNILU)**
Mme YASMIN Peggy - M. Gang Karume



**DU 23 AU 27
NOVEMBRE 2026**

13

LES VIOLENCES BASÉES SUR LE GENRE, LEUR PRISE EN CHARGE HOLISTIQUE, TECHNIQUES DE COUNSELING ET DÉTRAUMATISATION

Cours intense de 3
crédits soit 30 heures,
cas de simulation et
stage professionnels

Frais de participation : 150\$

Ce module offre une compréhension profonde et chaleureuse des violences basées sur le genre (VBG). Il explore leurs différentes formes, leurs auteurs, ainsi que leurs impacts physiques, psychologiques, sociaux et économiques, en insistant sur des approches holistiques pour un accompagnement complet et bienveillant. Les participant.e-s seront formés aux techniques de counseling, fondamentales pour écouter, soutenir et accompagner les personnes concernées, tout en leur fournissant des outils pour la détraumatisation et l'insertion sociale, qui sont essentiels pour renforcer la résilience et aider à la reconstruction. Conçu pour le personnel médical, les ONG qui œuvrent contre les VBG, ainsi que pour les agents de la PNC, OPJ, IPJ et FARDC, ce module a pour but de renforcer non seulement leurs compétences techniques, mais aussi leurs qualités humaines et leur éthique, afin de garantir une intervention efficace, coordonnée et empreinte de respect pour les droits des victimes.

■ **Formateur : P. Bienvenue Matanzonga SJ, PhD - Mme. Julienne Baseke
Dr Aziza Souleymane - Mr Jean-Bosco Biringanine**



**DU 07 AU 11
DECEMBRE 2026**

Cours intense de 3
crédits soit 30 heures,
cas de simulation et
stage professionnels

Frais de participation : 150\$

26

14

TECHNIQUES DE GESTION DE L'ENVIRONNEMENT MINIER

Ce module offre une introduction claire et chaleureuse à l'environnement minier, en mettant en avant les enjeux essentiels liés à l'exploitation des ressources naturelles et les impacts environnementaux des activités minières. Il couvre des sujets importants tels que les effets sur les sols, l'eau, l'air, la biodiversité et les communautés locales, tout en adoptant un ton invitant et accessible. Les participant-e-s découvriront également les outils et techniques de gestion environnementale utilisés dans ce secteur, ainsi que des méthodes simples pour surveiller et prévenir les risques, afin d'encourager une exploitation plus responsable. De plus, le cours inclut un atelier pratique où ils pourront élaborer un mini-plan de gestion environnementale pour une mine fictive, ce qui leur permettra de mettre en pratique leurs nouvelles connaissances. Conçu pour le personnel du secteur minier, les agents du cadastre minier et les professionnels du Ministère de l'Environnement, ce module a pour objectif de leur apporter les compétences indispensables à une gestion durable, conforme aux réglementations et respectueuse de l'éthique dans leurs activités minières.

■ **Formateur : CT. Ir. Msc. MUCHIZA BACHINYAGA ISRAEL**



Autres formation transversales sur demande

1. Résolution, transformation des conflits et médiation communautaire

150\$

Ce module offre une introduction chaleureuse aux notions clés sur les conflits, en explorant leur nature, leurs sources et les principaux cadres d'analyse. Les participant-e-s auront l'occasion de découvrir la diversité des conflits, les différents acteurs impliqués, ainsi que les sujets autour desquels se cristallisent les tensions. Une attention toute particulière sera portée aux mécanismes traditionnels de résolution, souvent enracinés dans les pratiques communautaires, tout en soulignant leur complémentarité avec les méthodes modernes telles que le dialogue, la négociation, la médiation et d'autres approches participatives. L'objectif de ce module est de donner aux participant-e-s une compréhension globale des dynamiques conflictuelles, ainsi que les outils pour y répondre de manière constructive et durable.

2. Droit

100\$

Ce module offre une vue d'ensemble enrichissante des cadres juridiques clés pour les organisations, en commençant par la législation minière et la gestion juridique des coopératives, deux domaines particulièrement stratégiques dans l'exploitation des ressources naturelles. Il aborde ensuite avec convivialité les notions essentielles du droit fiscal y compris les règles douanières, d'import-export et d'investissement avant d'introduire le droit foncier et immobilier, qui sont indispensables pour sécuriser les transactions et éviter les litiges. Les participant-e-s seront également encouragés à découvrir le droit des affaires, le droit de l'environnement, le droit du travail, ainsi que les bases du droit de la famille et de la protection de l'enfant, qui sont des cadres incontournables pour toute intervention sociale, économique ou institutionnelle. Enfin, le module se conclut par une initiation chaleureuse à l'élaboration des procédures juridiques et à la rédaction de contrats, afin de renforcer les compé-

3. Time management and productivity

150\$

Ce cours offre aux participants.es ; des notions essentielles sur comment employer, dans l'environnement professionnel, des mécanismes et méthodes visant à organiser rigoureusement le temps au travail afin, d'accomplir plus des tâches efficacement en les priorisant et en les planifiant en vue d'augmenter la productivité au sein des entreprises et organisation

4. Intelligence émotionnelle

150\$

Ce module explore les aspects essentiels de l'intelligence émotionnelle, un pilier important du leadership actuel et du succès au travail. Les participant-e-s auront l'occasion d'apprendre à développer et à renforcer leurs compétences émotionnelles, telles que la conscience de soi, la maîtrise de soi, l'empathie et la gestion des relations. Le cours propose aussi des techniques pour mieux gérer le stress, ce qui aide à maintenir l'équilibre et la performance, même dans des environnements exigeants. De plus, il couvre des approches de gestion des conflits, indispensables pour éviter les tensions, encourager le dialogue et élaborer ensemble des solutions. L'objectif de ce module est de donner aux apprenants des compétences transversales précieuses pour évoluer avec confiance et sérénité dans divers contextes professionnels.

5. Ethique des affaires et déontologie commerciale

150\$

Ce module offre une introduction claire et engageante à l'éthique et à son rôle crucial au sein de nos organisations modernes. Les participant-e-s auront l'occasion d'explorer l'éthique des affaires, la déontologie, et leur importance pour le développement de projets, en particulier dans les transactions financières où la transparence et l'intégrité jouent un rôle clé. Le cours mettra aussi en lumière les responsabilités sociales des entreprises (RSE), les normes éthiques à respecter, et les démarches pour encourager un comportement éthique au sein des équipes et avec nos partenaires. Une attention particulière sera portée aux droits des consommateurs et aux responsabilités éthiques des managers, dans le but de renforcer la gouvernance, la confiance et la pérennité des organisations. L'objectif est d'aider chaque participant-e à mieux comprendre l'éthique comme un levier puissant pour la performance, la conformité, et la légitimité.

6. Administration de base

150\$

Ce module vous offre une introduction chaleureuse aux fonctions clés de l'administration, en mettant en avant, avec simplicité, les rôles essentiels de planification, d'organisation, de coordination et de contrôle qui structurent chaque démarche administrative. Vous parcourrez également les principes fondamentaux tels que la hiérarchie, la division du travail, la rationalité, la responsabilité et l'efficacité, qui constituent des repères incontournables pour mieux comprendre et gérer efficacement les organisations. Enfin, le cours vous illuminera sur la variété des domaines où l'administration trouve son application que ce soit dans le secteur public, le monde de l'entreprise, le milieu associatif ou la gestion communautaire illustrant ainsi la richesse et la diversité des contextes où ces principes prennent vie. L'objectif est de vous donner une base solide et flexible pour agir avec confiance, de manière structurée et professionnelle.

7.
MANAGEMENT ET
CONDUITE
D'EQUIPES DES PROJETS

Ce cours offre une initiation exhaustive à la gestion de projet en abordant les étapes fondamentales d'un projet, depuis la phase préparatoire impliquant le cadrage, la clarification des objectifs et le lancement jusqu'à la phase d'exécution, qui met l'accent sur une gestion efficace, le suivi des ressources et la maîtrise des risques, pour conclure avec la phase de livraison et les exigences d'une clôture structurée.

Les participantes seront initiées aux concepts clés du management de projet ainsi qu'aux facteurs de succès déterminant la performance d'une équipe. Une attention particulière sera portée au rôle du chef de projet : savoir intervenir sur l'environnement de l'équipe, stimuler la collaboration, lever les obstacles à l'efficacité collective, et développer progressivement une posture de leadership adaptée.

Destiné aux chargés de programmes et de projets, aux responsables administratifs, aux DRH, aux responsables de suivi, aux membres d'équipes de projet et aux responsables, ce cours a pour objectif de renforcer les compétences pratiques nécessaires à la conduite de projets de manière structurée, collaborative et orientée vers les résultats.

Le CARF à travers son **département de Recherche et Formation pour l'action sociale** mène des recherches sur les enjeux cruciaux de l'exploitation minière, les impacts socio-environnementaux, ainsi que sur les abus des droits humains et communautaires. Il offre également des formations multidisciplinaires dans divers domaines tels que la gestion et le leadership, les langues, l'informatique, la logistique, la conception, l'élaboration, la gestion et l'évaluation de projets, l'entrepreneuriat, ainsi que d'autres thèmes transversaux tels que la question du genre, le civisme fiscal, la politique et les élections.



Le Centre Arrupe pour la Recherche et la Formation (CARF)

Adresse : 128, Avenue Kilela-Balanda,
Lubumbashi, Haut-Katanga
Téléphone : +243 814 288 409
Site web : www.centrearrupe.org
Adresse email : info@centrearrupe.org